

Bluetoothでの目的地送信について



NaviConで選んだ地点をBluetoothでカーナビに送信するには、あらかじめスマートフォンとカーナビの間でペアリング設定が必要です。ペアリングとは、接続する機器の組み合わせ（ペア）を決めるものです。次ページ以降で、具体的な操作手順をご紹介します。

※ 手順が類似する製品をまとめてご紹介しておりますので、画面の詳細やデザインは実際の製品と異なる場合がございます。



Bluetooth接続には、「プロファイル」と呼ばれる種類があり、利用する用途に応じて、それぞれのペアリングが必要です。代表的なものに電話用 (HFP) や音楽再生 (A2DP) などがありますが、NaviConで目的地を送信するにはデータ通信用 (SPP) のペアリングが必要です。カーナビによっては複数のペアリングを同時に行うものもあります。



一度ペアリングが完了すると、次回からは自動で接続されます。NaviConがカーナビと接続されると地図画面の右下のアイコンがONLINEに変わります。

※ ご利用の状況によっては、稀にペアリング情報が失われる場合があります。その場合は一旦双方の登録を消去して、再度ペアリングをやり直してください。

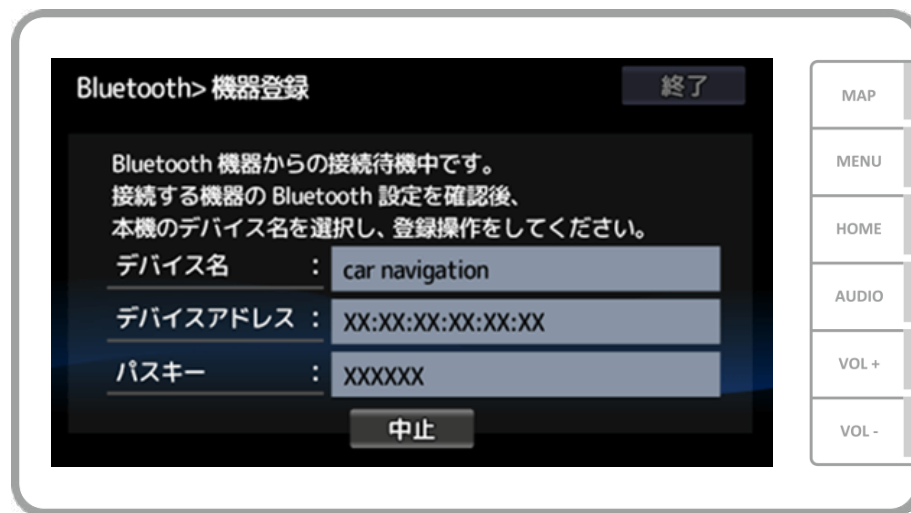
スマートフォン



カーナビ



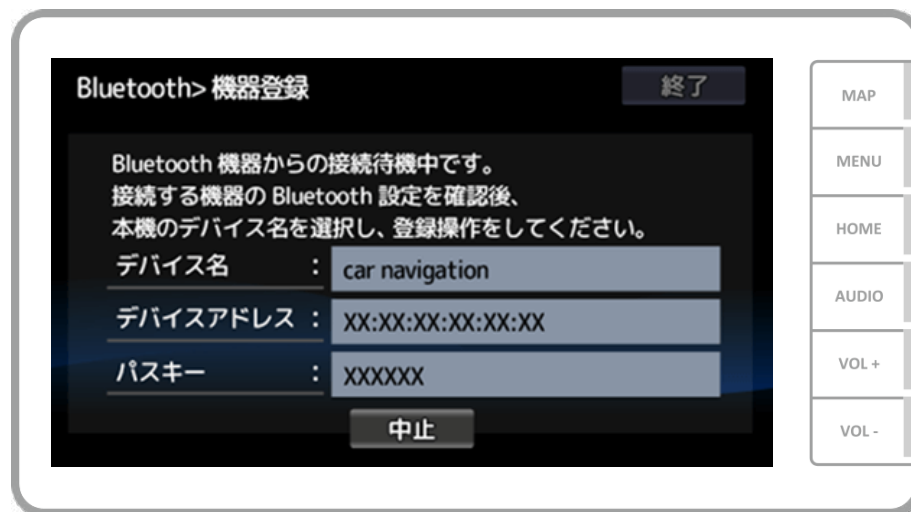
カーナビの画面で、「メニュー」→「情報・設定」→
「システム設定」→「Bluetooth」→「機器登録」の「登録する」の
順に操作してBluetoothの機器登録の画面を表示します。



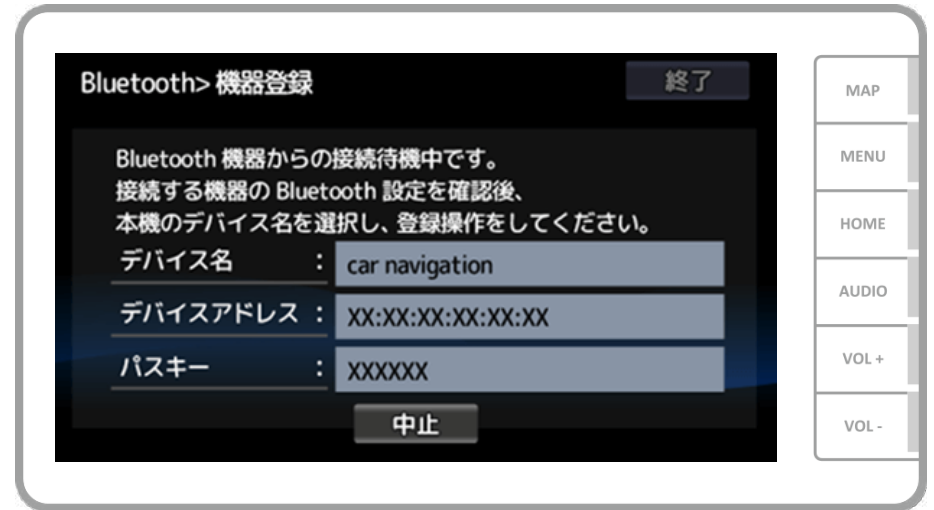
iOSのホーム画面から「設定」→「Bluetooth」を選択し、Bluetooth設定画面を表示します。
Bluetoothがオフの場合は、オンに切り替え、カーナビ画面の「次へ」を選択します。

スマートフォン

カーナビ



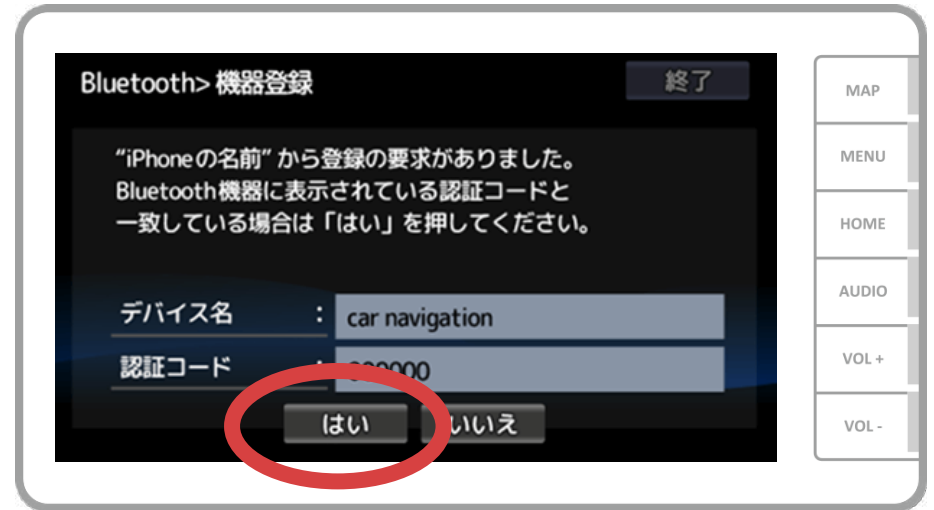
デバイス一覧が表示されるので、接続するカーナビを選択します。
(※カーナビの機器名称は、カーナビにより異なります。)
ペアリングの確認メッセージが表示されるので「ペアリング」を選択します。



スマホに「Bluetoothペアリングの要求」メッセージが表示された場合は「ペアリング」を選択してください。

スマートフォン

カーナビ



ナビ画面に表示された認証コードとスマートフォンに表示されたコードが同じであることを確認して、「はい」をタップします。



選択したデバイスの欄に「接続済み」と表示されれば、Bluetooth接続の設定は完了です。

スマートフォン

カーナビ



続いて、カーナビのスマートフォン連携機能をオンにします。
カーナビの画面で、「メニュー」→「情報・設定」→
「システム設定」→「Bluetooth」→「接続設定」の「Bluetooth」の
「する」をタップします。

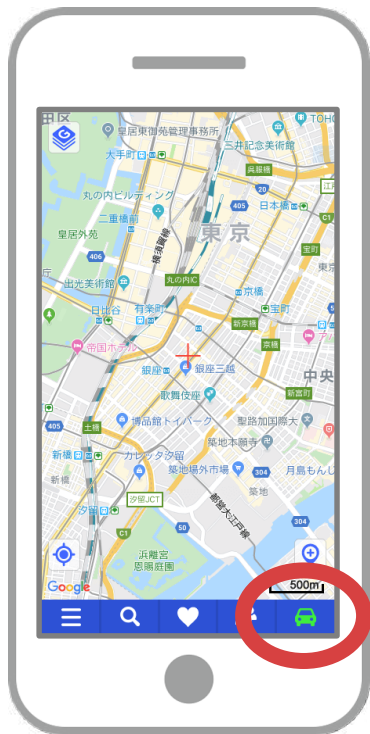
スマートフォン

カーナビ



スマホ連携アプリを選択します。地図画面から「メニュー」→「情報・設定」→「スマホ連携アプリ選択」の順に操作し、「NaviCon」を選択します。

スマートフォン



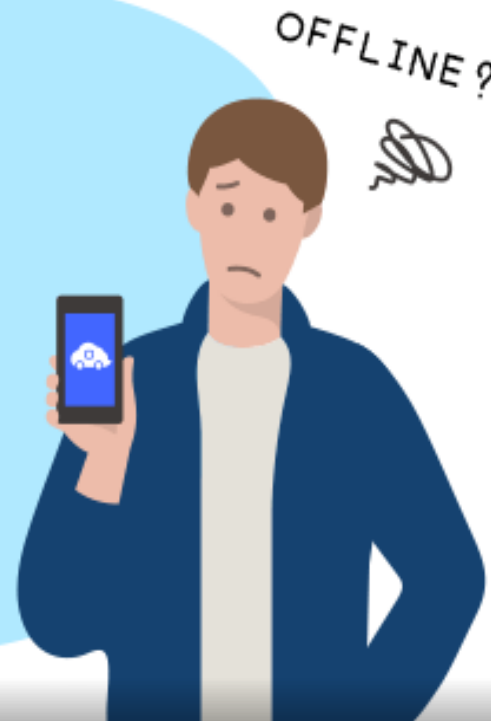
カーナビ



NaviConを起動して接続を確認します。
接続された場合は、NaviConの地図画面下部にONLINEと表示されます。

カーナビとの接続でお困りの場合は...

- 前記の手順でペアリング操作をしたけれど繋がらない。
- NaviConをバージョンアップしたら繋がらなくなった。
- スマホのOSをバージョンアップしたら繋がらなくなった。
- スマホを機種変更したら繋がらなくなった。
- USBケーブルを接続したら繋がらなくなった。
- なぜか理由不明だが、突然繋がらなくなった。



など、接続でお困りの場合は、Q & Aを用意しております。

こちらをご覧ください。

<https://navicon.com/user/support/faq/index.html>